

**№ Б/Н от 04 июня 2026 г.**

## **КОММЕРЧЕСКОЕ ПРЕДЛОЖЕНИЕ**

# **Бурильно-крановая машина ML- 5600Z на вездеходном шасси УРАЛ-43206 next**



**Цена за ед. техники в т.ч. НДС 20%: 17 500 000 руб.**

**ОПЛАТА:** 100%, в течении 7 дней с момента поставки

**ДОСТАВКА:** своим ходом до г. Находка

**ГАРАНТИЯ:** 12 месяцев на оборудование. На базовое шасси 24 месяцев или 100 000 км (согласно сервисной книжке завода-изготовителя)

**СРОК ИЗГОТОВЛЕНИЯ:** 60 рабочих дней

\* в комплект входят Шнеки телескопические буровые с насадками 350 мм и 500 мм, ложементы для перевозки опор.

Специалист отдела продаж  
Светик Александр  
Тел./факс: +7 (495) 215-10-10 доб. 1137  
Моб: +7 (925) 786-27-80  
E-mail: SvetikAV@megadrive.ru

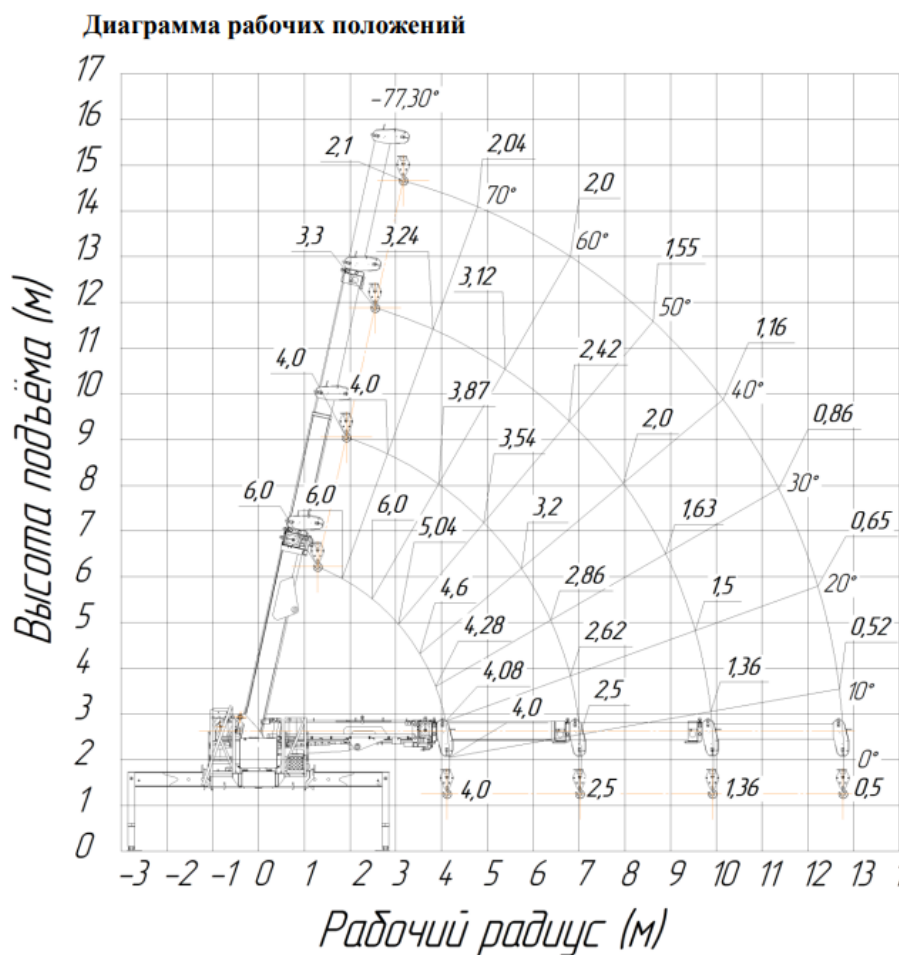
## Технические характеристики

Грузовой момент, тм	15,87
Максимальная грузоподъемность, кг	6000
Грузоподъемность на тах вылете кг	500
Максимальная высота подъема м.	15,8
Макс вылет стрелы, м	12,8
Диаметр бурения, м.	0,36 – 0,8
Максимальная глубина опускания, м	12,0
Длина бура в сборе, м	5
Предел бурения, м	3,7 - 9,6
Частота, об/мин	30 - 50
Крутящий момент, кгм	свыше 300
Привод	Гидравлический мотор

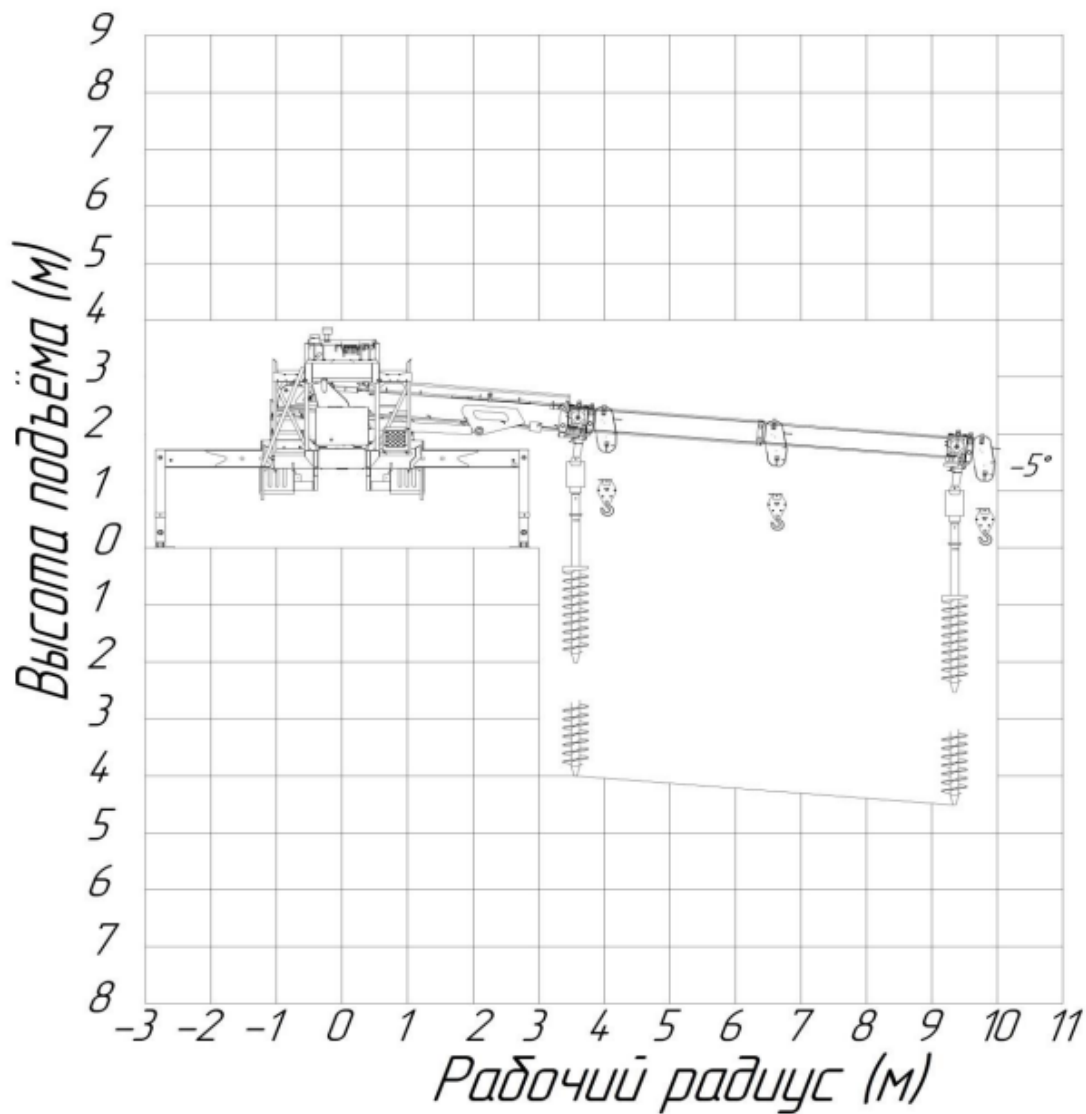


### Характеристики шасси Урал 43206 Некст

Базовое шасси	Урал-43206
Экологический класс	Евро-5
Колесная формула	4x4
Мощность двигателя, л.с.	238
Тип двигателя	Дизельный



## Рабочая зона бурения



Генеральный директор

Айсин Э.В.

Специалист отдела продаж  
Светик Александр  
Тел./факс: +7 (495) 215-10-10 доб. 1137  
Моб: +7 (925) 786-27-80  
E-mail: SvetikAV@megadrive.ru

